

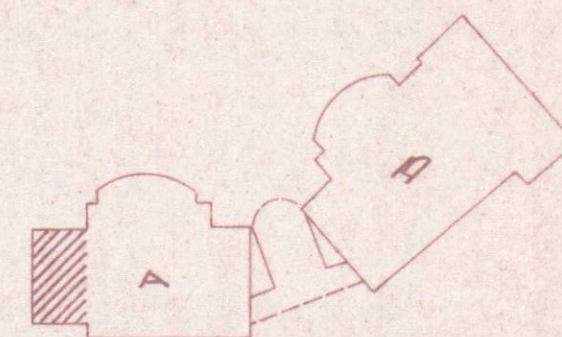
# POZNÁMKA:

PROTI PŮVODNÍMU ZPRACOVÁNÍ PD ELEKTROINSTALACE SE PROVEDE V POKOJI ZÁMĚNA VYPÍNAČE A OSADÍ SE NOVÝ PŘEPÍNAČ U DVEŘÍ. OSTATNÍ ČÁST ELEKTROINSTALACE ZŮSTANE ZACHOVÁNA.

OSTATNÍ KONSTRUKCE A PRVKY ZŮSTÁVAJÍ DLE PŮVODNÍ DOKUMENTACE Č. Z. 02-6012-127.

ROZVODNÁ SOUSTAVA: S+PEN v 50 Hz, 5x20 / TN-C.

OCHRANA: NULOVÁNÍM DLE ČSN 541010.



Ved. projektant	Zodp. projektant	Vypracoval	Kontroloval	stavoprojekt zlin	
ING. HNILČKA	V. CHMIL	V. CHMIL	ing. POLAK M.	if T. B. 508 791 27801	
STAVBA DŮM S PEČOVATELSKOU SLUŽBOU				FORMÁT 2 A4	ÚČEL DODATEK
ZACHAR KROMĚŘÍŽ				DATUM XI. 1991	
OBJEKT Č. 01 - ČÁSTA				Č. Z. 02-6012-156	
OBSAH				MĚŘITKO 1:50	OV
1. - 4. PODLAŽÍ - ÚPRAVA BYTU - ELEKTRO					05-1-03